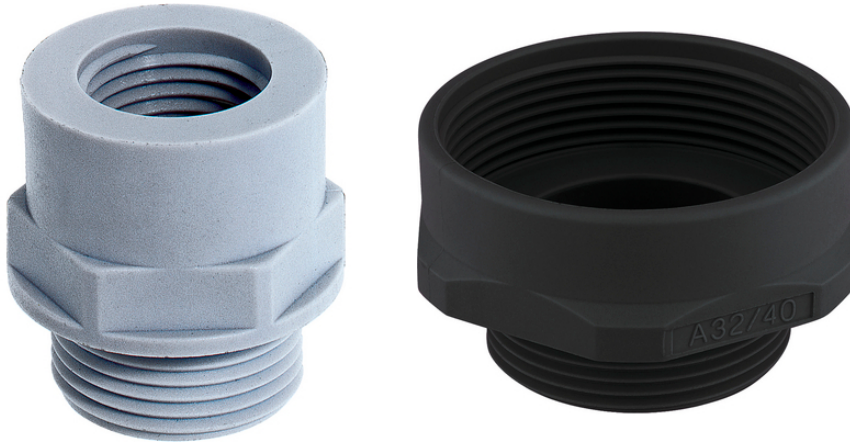


SKINDICHT® EKU-M

SKINDICHT® EKU-M, metrisk förskruvningstillbehör används när gängan på förskruvningen är större än det gängade hålet i utrustningen



Monteringstid



Utrymmeskrav



Tillförlitlighet

Fördelar

Möjliggör användning av förskruvning med större anslutningsgängor än befintliga gängade hål
 Montering med blocknyckel
 Kragmutter som undviker repor på kapslingen efter blocknyckel

Användningsområden

Maskiner
 Enheter
 Kåpor

Design

Metrisk anslutningsgänga enligt EN 60423
 Grund för tekniska uppgifter IEC 62444

Tekniska data

Klassificering ETIM 5:	ETIM 5.0 Class-ID: EC000441 ETIM 5.0 Class-beskrivning: Kabelförskruvning
Klassificering ETIM 6:	ETIM 6.0 Class-ID: EC000441 ETIM 6.0 Class-beskrivning: Kabelförskruvning
Färg:	Ljusgrå (RAL 7035) Black (RAL 9005), UV-resistent
Material:	Polyamid, glasfiberförstärkt
Temperaturområde:	-40 °C till +100 °C

Senaste uppdatering (23.04.2024)

©2024 Lapp Group - all rights reserved.

Produktansvar <http://se.lappgroup.com>

Du kan hitta den aktuella tekniska data i motsvarande datablad.

PN 0456 / 02_03.16

SKINDICHT® EKU-M

Observera

Fotografierna och ritningar/grafik är inte i skala och motsvarar inte detaljerade bilder av respektive produkt.

Priser som visas i artikeltabeller innan du loggar in är bruttopriser, exklusive koppartillägg för kabel. Ditt nettopris visas i kassan efter inloggning. Detaljerad information om det totala priset inklusive fraktkostnad samt eventuella tillägg och avgifter visas i kassan under Prisinformation.

SKINDICHT® EKU-M

Art nr	E-nummer	Gänga, hane M1	Gänga, hona M2	Nyckelvidd (mm)	Antal / förp.
SKINDICHT® EKU-M					
52100300	1477155	12 x 1,5	16 x 1,5	20	100
52100301	1477156	16 x 1,5	20 x 1,5	24	100
52100302	1477157	20 x 1,5	25 x 1,5	29	100
52100303	1477158	25 x 1,5	32 x 1,5	36	50
52100304	1477159	32 x 1,5	40 x 1,5	46	25
52100305	1477160	40 x 1,5	50 x 1,5	55	10
52100306	1477161	50 x 1,5	63 x 1,5	68	10
SKINDICHT® EKU-M svart					
52100308	-	12 x 1,5	16 x 1,5	20	100
52100309	-	16 x 1,5	20 x 1,5	24	100
52100310	-	20 x 1,5	25 x 1,5	30	100
52100311	-	25 x 1,5	32 x 1,5	36	50
52100312	-	32 x 1,5	40 x 1,5	44	25
52100313	-	40 x 1,5	50 x 1,5	55	10
52100314	-	50 x 1,5	63 x 1,5	70	10

Senaste uppdatering (23.04.2024)

©2024 Lapp Group - all rights reserved.

Produktansvar <http://se.lappgroup.com>Du kan hitta den aktuella tekniska data i motsvarande datablad.
PN 0456 / 02_03_16