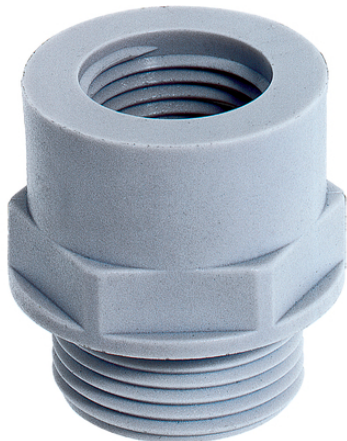


SKINDICHT® EKU-M

SKINDICHT® EKU-M, metric cable gland accessories for cable glands with larger connection threads than the existing threaded holes



Monteringstid



Utrymmeskrav



Tillförlitlighet

Fördelar

Möjliggör användning av förskruvning med större anslutningsgängor än befintliga gängade hål

Montering med blocknyckel

Stödyta för skruvnyckel gör att man undviker repor på kapslingen

Användningsområden

Maskiner

Enheter

Kåpor

Design

Metrisk anslutningsgänga enligt DIN EN 60423

Grund för tekniska uppgifter DIN IEC 62444

Tekniska data

Klassificering ETIM 5:

ETIM 5.0 Class-ID: EC000441

ETIM 5.0 Class-beskrivning: Kabelförskruvning

Klassificering ETIM 6:

ETIM 6.0 Class-ID: EC000441

ETIM 6.0 Class-beskrivning: Kabelförskruvning

Färg:

Ljusgrå (RAL 7035)

Senaste uppdatering (10.08.2019)

©2019 Lapp Group - all rights reserved.

Produktansvar <http://se.lappgroup.com>

Du kan hitta den aktuella tekniska data i motsvarande datablad.

PN 0456 / 02_03.16

SKINDICHT® EKU-M

Material:	Polyamid, glasfiberförstärkt
Temperaturområde:	-40°C till +100°C

Observera

Fotografierna och ritningar/grafik är inte i skala och motsvarar inte detaljerade bilder av respektive produkt.

Priser som visas i artikeltabeller innan du loggar in är bruttopriser. Exklusive koppartillägg för kabel. Ditt nettopris visas först efter inloggning i Kassan.

Detaljerad information om det totala priset inkl. fraktkostnad samt eventuella tillägg och avgifter visas först i Kassan i steget Prisinformation.

SKINDICHT® EKU-M

Art nr	E-nummer	Gänga, hane M1	Gänga, hona M2	Nyckelvidd (mm)	Antal / förp.
SKINDICHT® EKU-M					
52100300	1477155	12 x 1,5	16 x 1,5	20	100
52100301	1477156	16 x 1,5	20 x 1,5	24	100
52100302	1477157	20 x 1,5	25 x 1,5	29	100
52100303	1477158	25 x 1,5	32 x 1,5	36	50
52100304	1477159	32 x 1,5	40 x 1,5	46	25
52100305	1477160	40 x 1,5	50 x 1,5	55	10
52100306	1477161	50 x 1,5	63 x 1,5	68	10

Senaste uppdatering (10.08.2019)

©2019 Lapp Group - all rights reserved.

Produktsvar <http://se.lappgroup.com>Du kan hitta den aktuella tekniska data i motsvarande datablad.
PN 0456 / 02_03.16