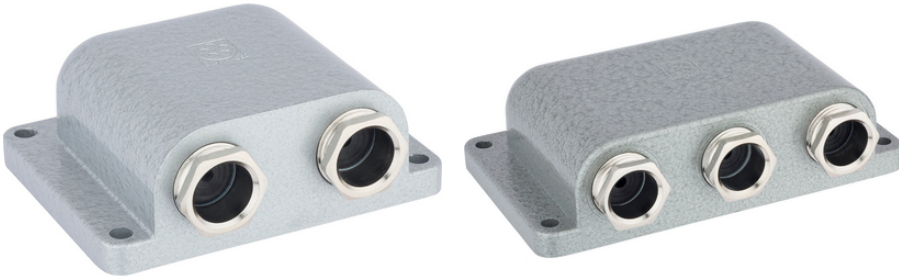


SKINDICHT® SE-M 220/320

SKINDICHT® SE-M 220/320, angular cable outlet with 2-3 separate cable outlets, for missing connection thread and high mechanical load



Korrosionsbeständig



Utrymmeskrav



Kontaktbultsenhet med standardkåpa



Temperaturbeständig

Fördelar

Kombination av olika slangförskruvningar är möjlig beroende på typ
Låg övergripande höjd
Hög stabilitet
Två eller tre separata kabelutgångar

Användningsområden

Hög mekanisk hållfasthet
När det inte finns någon anslutningsgänga

Övrigt

Typ SKINDICHT® SE-M 220/320 utan E+D är utan slitsad tätning (E) och utan tryckskruv (D)
Typ SKINDICHT® SE-M 220/320 utan E+D kan kombineras med alla förskruvningar (inkl. O-ring), som t.ex. tätning, dragavlastning, böjskydd, slanganslutning eller jordade förskruvningar
Kapslingsklassen är beroende av kombinationen med de aktuella specialskruvförbanden, men standardutförandet är minst IP 55

Tekniska data

Klassificering ETIM 5:

ETIM 5.0 Class-ID: EC000441

Senaste uppdatering (28.04.2024)

©2024 Lapp Group - all rights reserved.

Produktansvar <http://se.lappgroup.com>

Du kan hitta den aktuella tekniska data i motsvarande datablad.

PN 0456 / 02_03.16

SKINDICHT® SE-M 220/320

Klassificering ETIM 6:	ETIM 5.0 Class-beskrivning: Kabelförskruvning ETIM 6.0 Class-ID: EC000441 ETIM 6.0 Class-beskrivning: Kabelförskruvning
Material:	Material: Zinktryckgods, Hammer Tone Finish Tryckskruv: Förnicklad mässing Slitsad tätningring: CR/NBR Packning: SBR
Skyddsklass:	IP 55
Temperaturområde:	-20°C till +80°C

Observera

Fotografierna och ritningar/grafik är inte i skala och motsvarar inte detaljerade bilder av respektive produkt. Priser som visas i artikeltabeller innan du loggar in är bruttopriser, exklusive koppartillägg för kabel. Ditt nettopris visas i kassan efter inloggning. Detaljerad information om det totala priset inklusive fraktkostnad samt eventuella tillägg och avgifter visas i kassan under Prisinformation.

SKINDICHT® SE-M 220/320

Art nr	Benämning/storlek	Tätningring med skåra ØF (mm)	Total höjd (mm)	Nyckelvidd (mm)	Total längd, C mm	Total bredd (mm)	Antal / förp.
SKINDICHT® SE-M 220/320							
52108040	2 x M20 x 1,5	2 x 4/7/10/13	33,5	20	76.8	91.0	1
52108050	3 x M20 x 1,5	3 x 4/7/10/13	33,5	20	76.8	124.0	1
SKINDICHT® SE-M 220/320 utan E+D							
52108041	2 x M20 x 1,5	-	33,5	-	70.0	91.0	1
52108051	3 x M20 x 1,5	-	33,5	-	70.0	124.0	1

Senaste uppdatering (28.04.2024)

©2024 Lapp Group - all rights reserved.

Produktansvar <http://se.lappgroup.com>

Du kan hitta den aktuella tekniska data i motsvarande datablad.

PN 0456 / 02_03.16