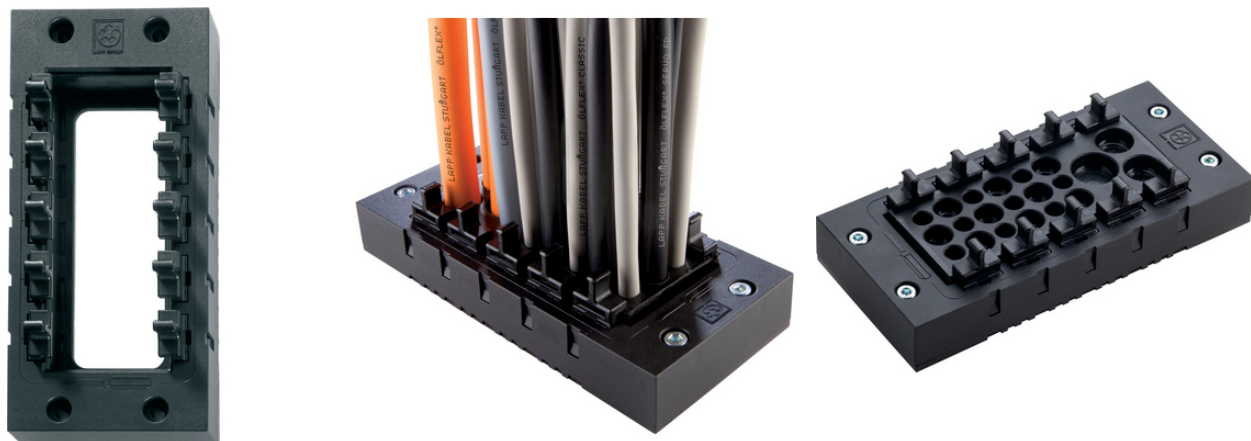


SKINTOP® CUBE MULTI

SKINTOP® CUBE MULTI, genomföringssystem för installation av okontakterade kablar, hög packningstäthet, stort variabelt klämområde

Info

Tryck kabeln genom gel-membranet och anslut direkt
Enorm besparingspotential genom snabb installation



Kompletterande automationskomponenter från Lapp



Maskin- och anläggningkonstruktion



Brett kabelomfång



Monteringstid



Optimal dragavlastning

Fördelar

Stort, variabelt klämområde på grund av elastisk gelteknik
Enkel montering av kablarna och hög packningstäthet
Bra dragavlastning
Förenklad service tack vare enkel montering och demontering
Lediga platser förblir förslutna och täta

Användningsområden

Överallt där många kablar och ledningar måste föras in på ett platsbesparande sätt i en kapsling
För ickekontakterade kablar och enkelledningar samt mediaslangar
Apparat- och manöverskåpskonstruktion
Automation

Senaste uppdatering (26.04.2024)

©2024 Lapp Group - all rights reserved.

Produktansvar <http://se.lappgroup.com>

Du kan hitta den aktuella tekniska data i motsvarande datablad.

PN 0456 / 02_03.16

SKINTOP® CUBE MULTI

Produktegenskaper

SKINTOP® CUBE MULTI Version 1 Antal ledningsgenomföringar:

9 x 3–6 mm klämområde
9 x 6–9 mm klämområde
2 x 9–13 mm klämområde
1 x 13–16 mm klämområde

SKINTOP® CUBE MULTI Version 2 Antal ledningsgenomföringar:

23 x 5–8 mm klämområde

Standarder/Godkännanden

UL 50, UL 50E, CSA C22.2
UL 508A för industriella systemstyrningar (exempelvis kopplingskåp)
UL File No. E349737

Design

Systemet består av SKINTOP® CUBE RAM och en gel-insats SKINTOP® CUBE MULTI.

Ta bort gelinsatsen genom att öppna hållaren

För monteringshål motsvarande 24-pols industriella kontaktdon (36 x 112 mm)

Övrigt

För bättre dragavlastning, kan kabelknippet fixeras med hjälp av ett kabelband

Tekniska data

Klassificering ETIM 5:	ETIM 5.0 Class-ID: EC000240 ETIM 5.0 Class-Description: Ledningsinföring
Klassificering ETIM 6:	ETIM 6.0 Class-ID: EC000240 ETIM 6.0 Class-beskrivning: Ledningsinföring
Certifikat:	UL File No. E349737 Brandspridningsklass enligt UL94 V-2
Övrigt:	Individuell hålkonfiguration på förfrågan
Material:	RAM: Glasfiberförstärkt polyamid Tätningssram: CR Gel-insats: PC / Gel
Skyddsklass:	IP 66
Temperaturområde:	-30°C till +100°C

Observera

Fotografierna och ritningar/grafik är inte i skala och motsvarar inte detaljerade bilder av respektive produkt.

Priser som visas i artikeltabeller innan du loggar in är bruttopriser. Exklusive koppartillägg för kabel. Ditt nettopris visas först efter inloggning i Kassan.

Detaljerad information om det totala priset inkl. fraktkostnad samt eventuella tillägg och avgifter visas först i Kassan i steget Prisinformation.

SKINTOP® CUBE MULTI

Art nr	Benämning/storlek	Max antal kablar	Antal kablar x kabel Ø	Antal / förp.
SKINTOP® CUBE ram				
52220001	SKINTOP® CUBE FRAME 24	-	-	1
SKINTOP® CUBE MULTI Gel-insats				
52220050	SKINTOP® CUBE MULTI Version 1	21	9 x 3-6 mm; 9 x 6-9 mm; 2 x 9-13 mm; 1 x 13-16 mm	1
52220053	SKINTOP® CUBE MULTI Version 2	23	23 x 5-8 mm	1
SKINTOP® CUBE MULTI Gel-insats inklusive ram				
52220056	SKINTOP® CUBE MULTI Version 1 inklusive ram	21	9 x 3-6 mm; 9 x 6-9 mm; 2 x 9-13 mm; 1 x 13-16 mm	1
52220057	SKINTOP® CUBE MULTI Version 2 inklusive ram	23	23 x 5-8 mm	1

Senaste uppdatering (26.04.2024)

©2024 Lapp Group - all rights reserved.

Produktansvar <http://se.lappgroup.com>

Du kan hitta den aktuella tekniska data i motsvarande datablad.

PN 0456 / 02_03_16

SKINTOP® CUBE MULTI

